



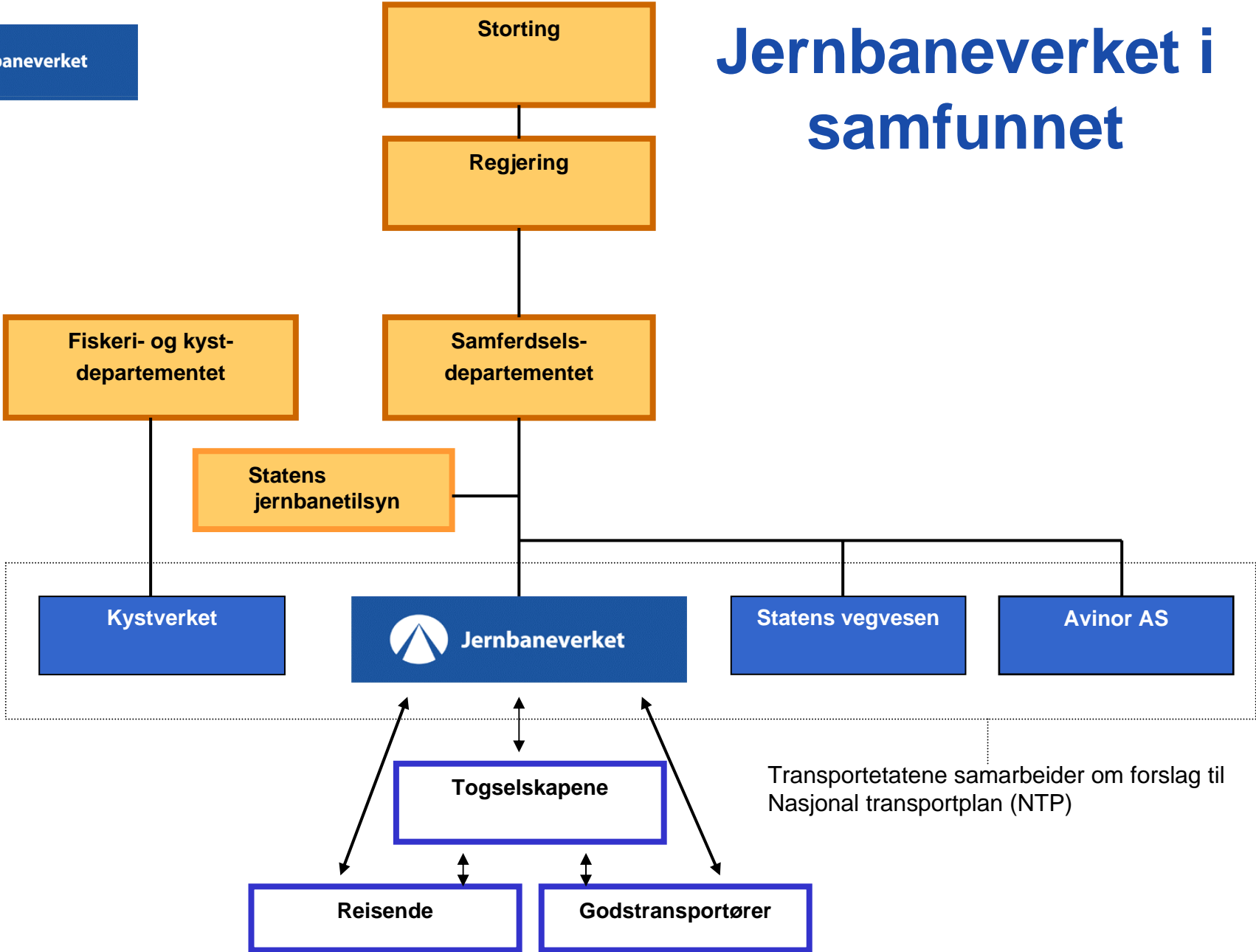
Jernbaneverket

2009

**Mer på skinner!**



# Jernbaneverket i samfunnet





## Eierskap

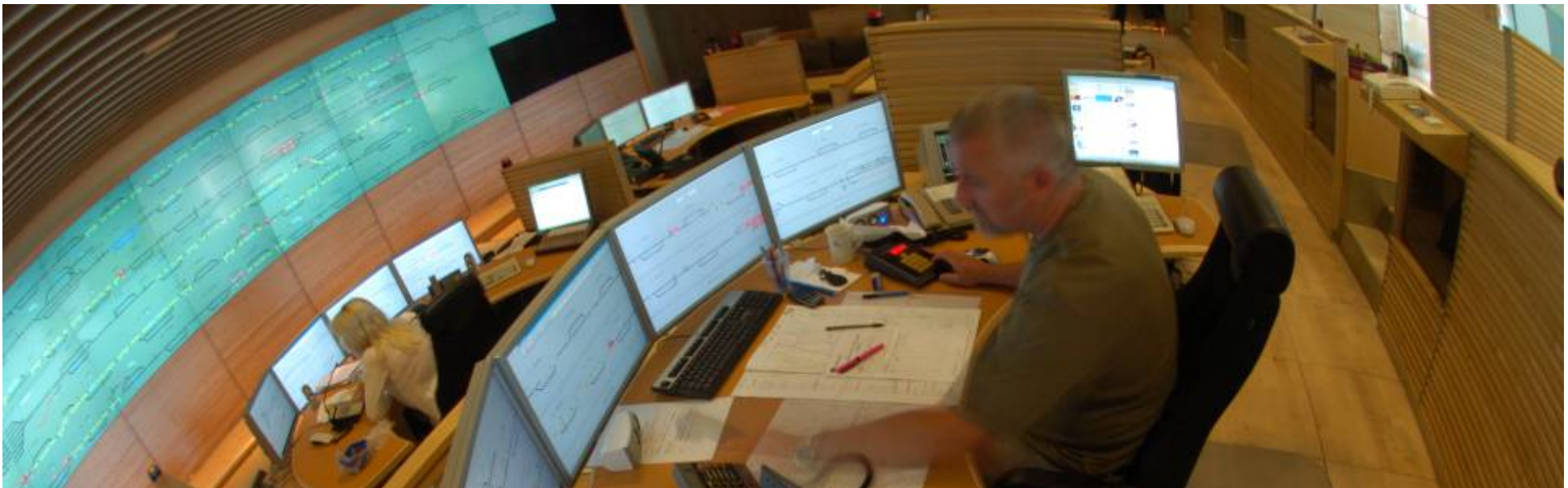
I 1996 ble daværende NSB delt i et trafikkselskap (NSB BA) og en infrastrukturetat (Jernbaneverket)

Jernbaneverket eier:

- jernbanespor
- perronger og venterom
- stasjoner bygget etter 1996
- elektrisk baneanlegg
- signal- og sikringsanlegg
- anlegg for trafikkstyring
- telekommunikasjon

# Våre hovedprosesser

- planlegge, prosjektere og bygge infrastruktur
- drifte og vedlikeholde infrastruktur
- kapasitetsfordeling
- operativ trafikkstyring



# Våre oppgaver

- tilby togselskapene i Norge et sikkert og effektivt transportsystem
- planlegge, bygge ut og vedlikeholde jernbanenettet inkludert stasjoner og terminaler
- styre togtrafikken
- planlegge og utarbeide rutetabeller
- fordele sporkapasitet mellom de ulike togselskapene





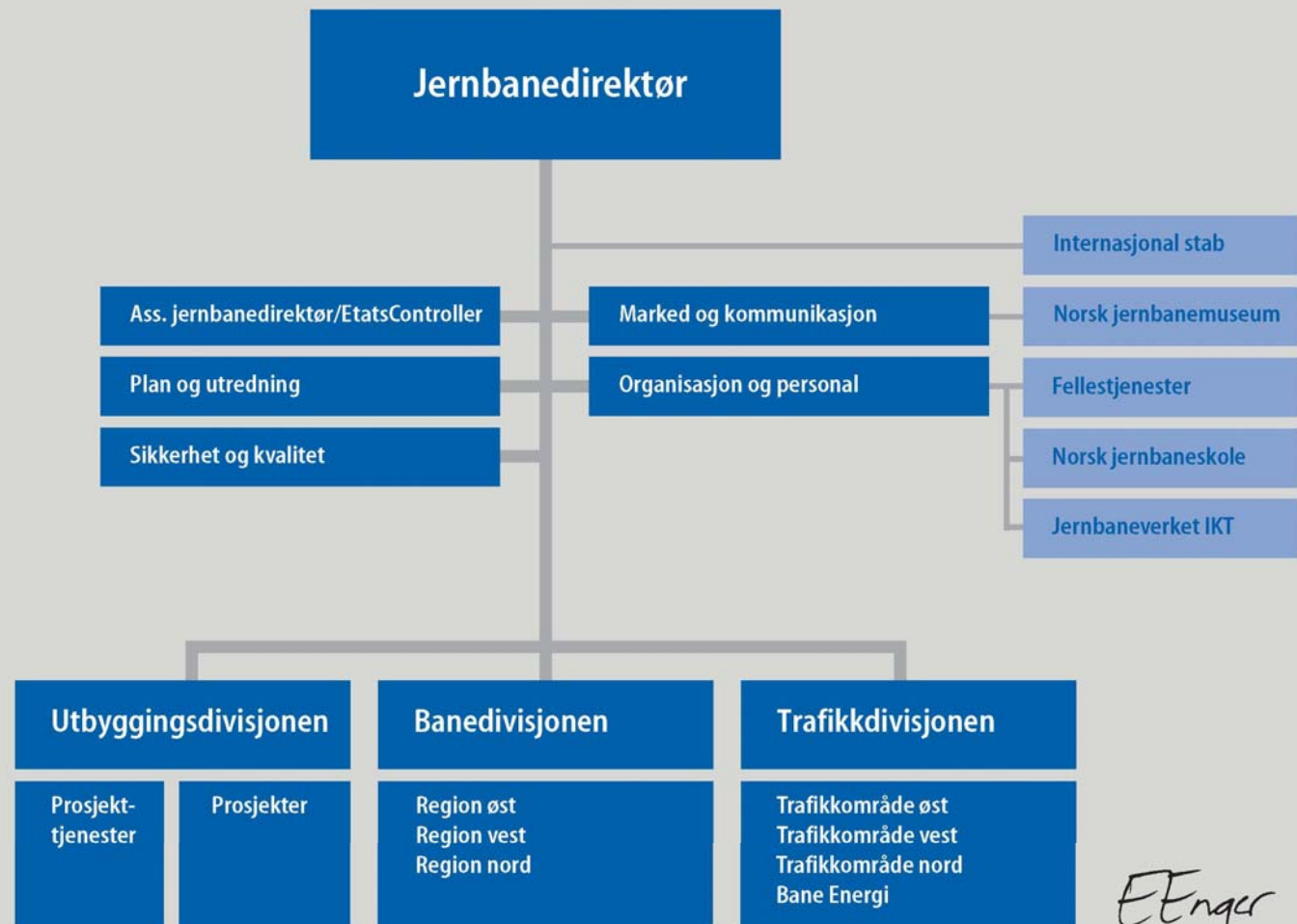
Jernbaneverket

# Våre innsatsområder

- konkurransekraft og samfunnsnytte
- produktivitet og prosesskvalitet
- sikkerhet, punktlighet og kundetilfredshet
- mennesker og organisasjon



# Vår organisasjon





# Nasjonal Transportplan (NTP) 2010-2019

Regjeringens forslag for planperioden innebærer:

- Ferdigstilling av igangsatte prosjekter
- 55 prosent økning i vedlikeholdsrammene
- 116 km nye dobbeltspor
- 28 km nye enkeltspor
- 45 nye kryssingsspor



Jernbaneverket

# Jernbanenettet

- 4114 km spor
- 227 km (5 prosent) er dobbeltspor
- 144 km er tilrettelagt for hastigheter over 160 km/t
- 2552 km av banenettet er elektrifisert
- 696 tunneler
- 2517 bruer



## Disse togselskapene har avtale om sportilgang med Jernbaneverket:

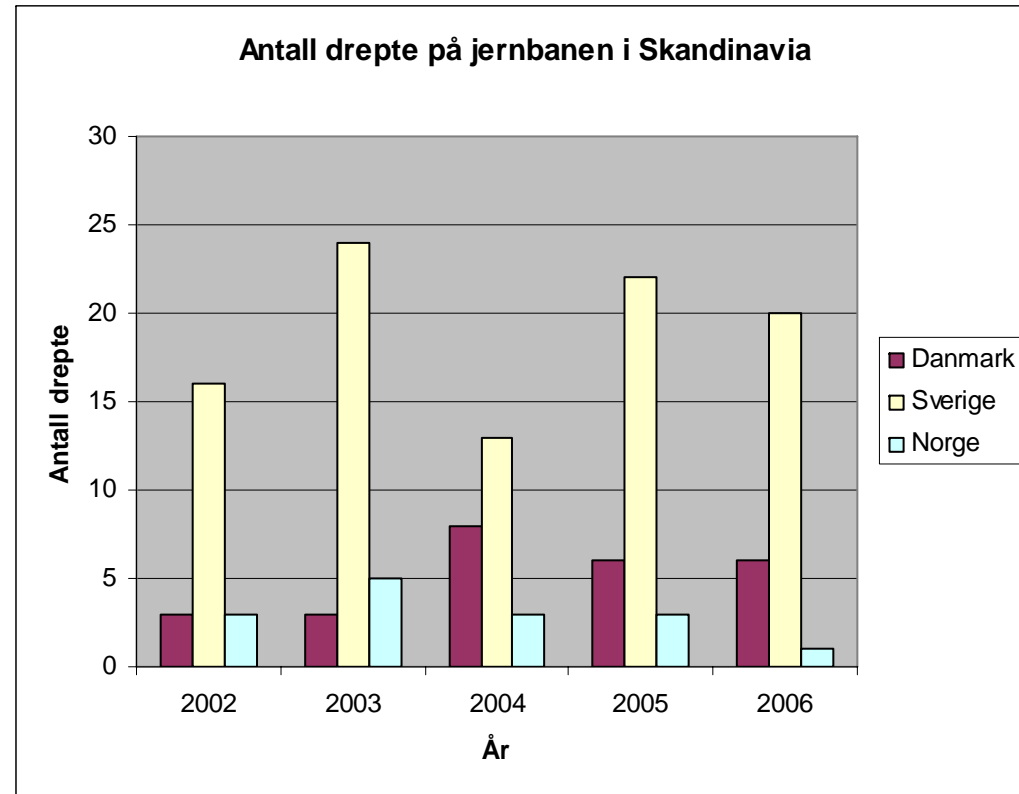
- CargoLink AS
- CargoNet AS
- Flytoget AS
- Green Cargo AB
- Hector Rail AB
- Malmtrafikk AS
- NSB AS
- NSB Gjøvikbanen AS
- Ofotbanen Drift AS
- Peterson Rail AB
- Railcare Tåg AB
- SJ AB
- Togåkeriet i Bergslagen AB





# Trygt å kjøre tog

- Sikkerheten på jernbanen i Norge har aldri vært bedre selv om trafikken har økt





Jernbaneverket

# Tenk miljø – tenk tog

- moderne tog har lavt energiforbruk
- elektriske tog kan transportere mennesker og gods uten å slippe ut CO<sub>2</sub>
- jernbanen i Norge benytter kun fornybar energi som kjørestrøm



# Jernbaneverket – ledende på energimåling i Europa

BaneEnergi i Jernbaneverket var initiativtaker til utvikling av ERESS (European Railway Energy Settlement System), et nytt system for måling og avregning av strømforbruk for tog, som kan bli en felles europeisk standard.

## **Gevinst:**

Systemet vil kunne redusere strømforbruket i togene med opp til 15% og spare togselskapene for store kostnader.



# GSM-R

- tredje største mobilnett i Norge
- sikker kommunikasjon mellom togleder og lokfører gjennom et avansert digitalt mobilsystem
- tatt i bruk som nødkommunikasjon på jernbanenettet i 2007
- driftes fra et topp moderne driftssenter i Trondheim
- nødanrop prioriteres foran andre samtaler
- effektiviserer jernbanedriften





 Jernbaneverket

# Trafikk

## Passasjerer

59 millioner passasjerer reiste med jernbanen i 2008.

## Gods

Over 12 millioner tonn gods ble fraktet med jernbanen i 2008.

Jernbaneverkets mål er å doble kapasiteten innen 2020.





Jernbanelogotipet



3000 medarbeidere



# Vår kompetanse



- høyt kvalifiserte medarbeidere innenfor en rekke fagområder som telekommunikasjon, elektro- og byggfag, samfunnsplanlegging, ruteplanlegging og trafikkstyring
- ledende i Europa når det gjelder moderne telekommunikasjonsløsninger og en av de ledende virksomheter innenfor elektro- og energifag



Se våre ledige stillinger på

[www.jernbanelogotipet.no/jobb](http://www.jernbanelogotipet.no/jobb)

# Norsk jernbaneskole

- På vegne av jernbanesektoren tilbyr Norsk jernbaneskole i Oslo lokomotivførerutdanning og faglige oppdateringer
- Skolen skal være en nøytral leverandør av kunnskap til de ulike jernbaneaktørene





Jernbaneverket

# Lærlinger

- Jernbaneverket tilbyr lærlingplass for signal-, bane-, energi og telekommunikasjonsmontører samt elektrikere. Læretiden er 2 – 2 ½ år





# Norsk jernbanemuseum

- et spennende opplevelsessenter for store og små
- ligger på Hamar og drives av Jernbaneverket
- skal dokumentere og formidle den norske jernbanevirksomhetens utvikling
- skal bidra til økt kunnskap om jernbanehistoriske forhold

[www.jernbanemuseet.no](http://www.jernbanemuseet.no)



Mangfold!





Mer informasjon finner du på

[www.jernbaneverket.no](http://www.jernbaneverket.no)